



### KAU RÍO SERRANO

Novedad en el Paine

Abierto en diciembre del año pasado, este hotel tiene épica: ubicado a orillas del río Serrano, uno de los sectores del Parque Nacional Torres del Paine, fue construido en plena pandemia, durante uno de los inviernos más crudos de los últimos años. Pero el resultado fue positivo: hoy se trata de un cálido hotel de madera separado en dos áreas —un galpón con 4 habitaciones, más tres módulos independientes—, que sirve de base para recorrer el Paine por rutas poco conocidas, pero hermosas (más aún en invierno, cuando el paisaje puede estar nevado), como el sendero de trekking de 14 kilómetros —fuera de los límites del parque— que parte en la Ruta Y-290 y llega a Villa Serrano, pasando por bosques patagónicos y cuatro lagunas; o la navegación en kayak desde el lago Grey, bajando por el río Grey y conectando con el río Serrano, para volver remando al hotel. Estas actividades son organizadas por dos agencias especializadas en la zona: Antares Patagonia y Big Foot.

El hotel tiene proyectado reabrir en junio, si las condiciones sanitarias se mantienen: al cierre de esta edición, la comuna de Torres del Paine es de las pocas de Chile que se encuentran en Fase 4.

Más información: [KauRioSerrano.com](http://KauRioSerrano.com)

### LOBERÍAS DEL SUR

En catamarán a las termas

Ubicado en Puerto Chacabuco, punto de partida para las navegaciones a la laguna San Rafael, el hotel Loberías del Sur es un refugio infalible para esta parte de la Patagonia, donde llueve de verdad. Y tiene varios estremos: el principal es el nuevo catamarán Aysén, que posee capacidad para 250 pasajeros y, entre otros servicios, cuenta con un cine para niños en una sala especial; también, una terraza panorámica en la popa y una zona amplia para eventos en la segunda cubierta.

A partir del 20 agosto retomarán las navegaciones a la laguna y también hacia uno de los más nuevos atractivos de la zona: las termas de Ensenada Pérez, que están a solo una hora de viaje y cuentan con piscinas de agua caliente unidas por pasarelas de madera, con gran vista hacia el fiordo Aysén. Durante la travesía se puede observar el hermoso volcán Maca y visitar el Monumento Natural Cinco Hermanas.

Durante junio y julio, además, el hotel tendrá una carta especial de invierno en el restaurante, y los sábados ofrecerán el tradicional cordero al palo en el quíncho del cercano Parque Aikén del Sur, que tiene cuatro agradables senderos que permiten descubrir y aprender sobre flora y fauna nativa, y admirar varias caídas de agua, el sello natural de toda esta zona.

Más información: [LoberiasDelSur.cl](http://LoberiasDelSur.cl)

### LODGE EL TAIQUE

Rupanco gourmet

A cargo del chef francés Mickael Drahay y su esposa, Audrey Aumiard, el lodge El Taique es un pequeño pero sorprendente refugio boutique en el sector norte del lago Rupanco, en la Región de Los Lagos. Un hotel de diseño con 8 habitaciones, más dos cabañas para 5 personas, que además tiene uno de los mejores restaurantes de la zona, donde Drahay elabora una carta de inspiración francesa, pero con productos locales.

# 13 HOTELES para revivir el invierno

Con las recientes medidas de movilidad, volver a viajar por Chile —tomando todas las precauciones, desde luego— es un poco más fácil. Para eso hicimos esta selección: de sur a norte, 13 hoteles renovados para disfrutar (o escapar) de la estación más fría del año.

POR Sebastián Montalva W. y Marcela Saavedra A.



**KAU RÍO SERRANO.** Inaugurado en diciembre de 2020, este nuevo hotel trabaja para reabrir en junio con nuevas actividades por los alrededores de Torres del Paine.



**CORRALCO.** La apertura de la temporada de esquí se anuncia para el próximo 19 de junio. El centro de esquí contará con un nuevo andarivel de arrastre.



**SUIZANDINA.** Esta será la base de la expedición que los fotógrafos Cristina Harboe y Rodrigo Moraga conducirán por La Araucanía, del 23 al 27 de junio.

**TERMAS CHILLÁN.** El hotel se renovó completamente y alista su reapertura para fines de junio.

también lo hizo para el eclipse solar de La Araucanía, por lo que, explican en el hotel, tienen "protocolos probados para volver a funcionar correctamente durante esta temporada".

Más información: [Corralco.com](http://Corralco.com)

### LA SUIZANDINA

El invierno más fotogénico

Emblema de la zona de Malalcahuello, el lodge La Suizandina está operando de manera normal, de acuerdo a las restricciones sanitarias.

Ubicado en un campo de cinco hectáreas donde hay caballos, gallinas y otros animales, el lodge tiene tres espacios: la Casa Principal, con 5 habitaciones; la Casa de Huéspedes, que tiene capacidad para 18 pasajeros y se puede arrendar de forma completa; y una cabaña para 6 personas llamada Vista Hermosa, pensada para una familia.

La inspiración suiza de este lugar no solo se nota en su cálido ambiente de montaña, sino también en su restaurante, que sirve preparaciones tradicionales de ese país como fondue, rosti y raclette, entre otras. Abre para huéspedes y, con reserva previa, para visitantes de paso.

Para esta temporada, La Suizandina será la base de la expedición fotográfica por La Araucanía invernal que Rodrigo Moraga y Cristina Harboe realizarán del 23 al 27 de junio (*más información e inscripciones al mail [info@phototrackers.com](mailto:info@phototrackers.com)*). Además, el lodge proyecta hacer sobrevuelos en helicóptero por la zona, los cuales serán guiados por Diego Spatafore, especialista en fotografías aéreas. Y si las condiciones lo permiten, también se podrán hacer excursiones de heliesquí en volcanes como el Llaima y el Tolhuaca.

Más información: [LaSuizandina.com](http://LaSuizandina.com)

### ANTUMALAL

Para volver a Pucón

Hace un mes reabrió sus puertas este tradicional hotel ubicado 2 kilómetros al sur de Pucón, frente al lago Villarrica. Y ahora anuncia una invitación: se regalará una noche de alojamiento a quienes estén vacunados con las dos dosis y cuenten con el nuevo pase de movilidad.

Esta será una buena oportunidad para volver a este histórico alojamiento diseñado por el Premio Nacional de Arquitectura Jorge Elton. Con una estética Bauhaus, característica de los años 40, el edificio se destaca por las líneas simples y los espacios integrados al paisaje de La Araucanía, a partir del uso de materiales nobles como piedra, maderas nativas y fierro. A eso le sumó nueva infraestructura, con piscinas, spa y restaurante.

Para esta temporada, Antumalal estará ofreciendo excursiones guiadas por la agencia Davita Tours a sitios como el Parque Nacional Huerquehue, ascensos al cráter del volcán Villarrica, experiencias de entrenamiento de perros husky en la cordillera, recorridos de gastronomía mapuche y visitas a las Termas Geométricas, entre otras.

Más información: [Antumalal.com](http://Antumalal.com)

### HOTEL TERMAS CHILLÁN

Un clásico renovado

Hace dos años, el tradicional Hotel Termas Chillán fue renovado por completo y hoy anuncia su reapertura para fines de

De esta manera, aquí es posible probar desde una tradicional sopa de cebollas hasta un atún andino con papas gratinadas, o un filetillo de ciervo con salsa de callampas, acompañado de verduras salteadas. El desayuno también es a la carta, e incluye alternativas como omelettes, yogurt casero y muesli, entre otras preparaciones.

Desde el lodge, con guías locales, se pueden realizar diversas excursiones por los alrededores, todavía poco conocidas, como la ruta que va hacia las termas de Rupanco (se puede hacer a pie o a caballo, en unas cuatro a cinco horas de excursión), o el sendero que lleva luego de unas dos horas hasta la cima del cerro Sarnoso, desde donde se tienen las mejores vistas hacia el lago Rupanco.

Más información: [LodgeElTaique.cl](http://LodgeElTaique.cl)

### CORRALCO

Esquí y raquetas entre araucarias

El invierno pasado cayó muchísima nieve en La Araucanía andina, y la esperanza es que este invierno ocurra lo mismo. Si es así, el hotel del centro de esquí Corralco, ubicado en las faldas del volcán Lonquimay, es una gran alternativa para aprovecharla.

La apertura, tanto del hotel como del centro de esquí, se anuncia para el próximo 19 de junio. Entre las novedades destaca la incorporación de un andarivel de arrastre y, además, que pondrán énfasis en las excursiones en raquetas de nieve por la Reserva Nacional Malalcahuello, una actividad que puede realizar todo tipo de público y que permite recorridos diversos entre bosques de araucarias.

El año pasado, el centro de esquí abrió durante 51 días, de lunes a domingo, y



**CUMBRES SAN PEDRO.** Este hotel está inspirado en los ayllus atacameños.



**APACHETA.** Las 18 habitaciones de este hotel en Arica miran al mar.

junio, cuando comienza la temporada de invierno. Actualmente cuenta con 109 modernas habitaciones, un restaurante con platos inspirados en la cocina local, salón bar y el Alunco Spa, uno de los más grandes de Chile, con variedad de masajes y terapias.

En cuanto a las novedades para este invierno, además de los rigurosos protocolos anti covid tanto para visitantes como para trabajadores, destaca la nueva cafetería Muffin, que ahora tendrá un servicio de "take away" o para llevar.

También extendieron hasta el 15 de junio la promoción de preventiva con un 15 por ciento de descuento en estadías y 25 por ciento en arriendo de equipos de esquí y snowboard. A esto se le suman paseos en raquetas y motos de nieve, clases de esquí y salidas de heliesquí a cargo de guías especializados.

**Más información:** [TermasChillan.cl](http://TermasChillan.cl)

**ECO REFUGIO COLBÚN**  
Vista al lago

Una de las gracias de este novedoso alojamiento es que desde sus 12 refugios —que fueron contruidos en altura a partir de contenedores marítimos que funcionan como minicabañas equipadas e independientes, unidas por pasarelas de madera— se tienen estupendas vistas panorámicas hacia el lago Colbún y la cordillera del Maule.

Este es el proyecto de la pareja de arquitectos Juan Enrique Martínez y Thania Knuckey, quienes encontraron su propio paraíso en este lugar rodeado de atractivos naturales para descubrir. Entre ellas, la Reserva Nacional Altos de Lircay, el Parque Trichahue, la laguna del Maule —donde suele caer mucha nieve en invierno— o las desconocidas termas del Campanario, a las que en esta época se puede llegar en una excursión con raquetas. Si están en Fase 3, también pueden realizar paseos en cuatrimoto por el lago.

El refugio cuenta con cafetería, servicios de cena y almuerzo, un spa con variedad de masajes, tinajas calientes y una piscina al aire libre. Como parte de los protocolos covid, ahora funcionan con una plataforma online que permite solicitar todos estos servicios con anticipación.

**Más información:** [EcoRefugio.cl](http://EcoRefugio.cl)

**HOTEL ALAIA**  
Meditar frente a las olas

Ocho kilómetros separan a Pichilemu de Punta de Lobos, localidad insignie por sus olas perfectas para el surf. Allí, mirando de frente al mar, funciona Alaia Hotel Boutique, que para este invierno propone diversas actividades de relax introspección, como clases diarias de huerto, meditación y yoga.

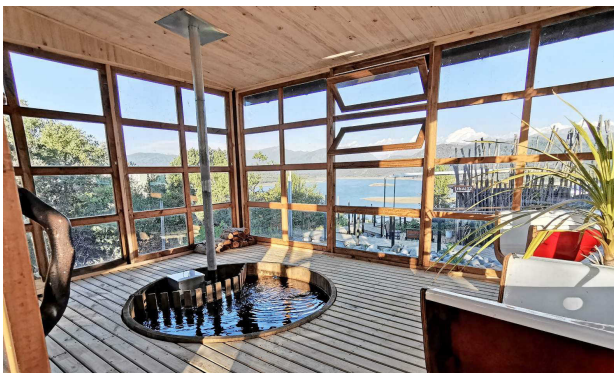
El hotel reabrió el 22 de abril con varias novedades. Según cuenta su dueño, Juan Pablo Álvarez, el fuerte para esta temporada invernal será el surf, ya que las mejores olas se dan en esta época. Pero, además, habrá otras actividades como escalada en muro, stand up paddle en el humedal de Cáhuil —ubicado a solo diez minutos— y rutas de trekking por los acantilados de la playa La Pancora, un sitio rico en flora nativa y biodiversidad que está a un kilómetro de Punta de Lobos.

**Más información:** [HotelAlaia.com](http://HotelAlaia.com)

**PUMA LODGE**  
La calidez de la montaña

Por un camino que sube desde Machalí hacia las montañas, bordeando siempre el río Cachapoal, se puede llegar al exclusivo refugio de montaña Noi Puma Lodge, que está a solo una hora del Parque Nacional Río Cipreses, en la Región de O'Higgins. Este lugar es una alternativa de lujo para realizar cabalgatas por los montes, relajarse en tinas de aguas calientes o hacer excursiones de escalada en las paredes de roca del sector, entre otras.

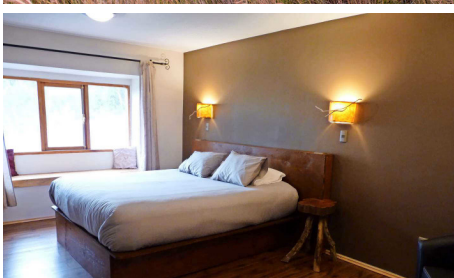
Recién reabierto en mayo, por estos



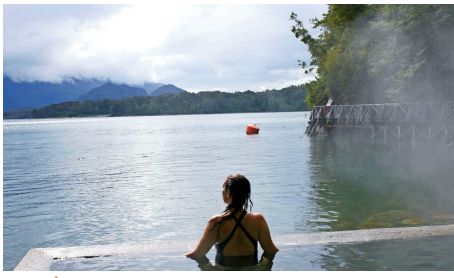
**ECO REFUGIO.** Este hotel que se asoma al lago Colbún, en el Maule, fue diseñado a partir de contenedores marítimos.



**ALAIA.** Aquí se realizan clases de yoga frente al mar de Punta de Lobos.



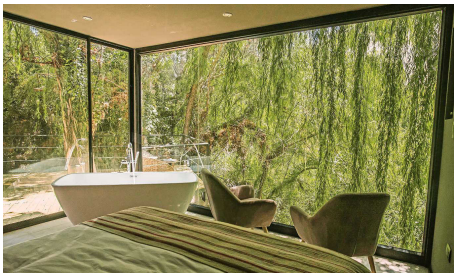
**EL TAIQUE.** Este lodge en el lago Rupanco tiene ocho habitaciones y dos cabañas.



**LOBERÍAS DEL SUR.** Las termas de Ensenada Pérez están a una hora de navegación desde el hotel



**PUMA LODGE.** Este refugio ofrece la posibilidad de esquiar fuera de pista en la cordillera de O'Higgins.



**NOVEDAD.** Vívolo Elqui abrió en enero de este año en el valle y realiza tours nocturnos de astronomía con permisos especiales.



**ANTUMALAL.** Este hotel en Pucón tiene promociones para viajeros con su plan de vacunas al día.

días el Puma Lodge está operando solo de jueves a domingo, aunque ojo: acá solo se puede llegar en 4x4 o helicóptero. Según Fabián Ciangherotti, director corporativo del lodge, la actividad estrella para la nueva temporada invernal será el heliesquí o esquí en nieve virgen. Para hacerlo, el hotel cuenta con operadores especializados que llevan en helicóptero a los visitantes hacia zonas remotas e intocadas de la cordillera central.

**Más información:** [Noihotels.com/es/puma-lodge](http://Noihotels.com/es/puma-lodge)

**VÍVELO ELQUI**  
Estreno bajo las estrellas

Abierto en enero de este año en el sector de Horcón, localidad del interior del valle del Elqui, el hotel boutique Vívolo Elqui ofrece una experiencia íntima en la cordillera del Norte Chico. Sus 9 habitaciones —que reciben a mayores de 16 años— están construidas en altura, entremedio de los árboles, con grandes ventanales que miran hacia las montañas y al poblado de Alcohuaz. Cuenta con un spa a orillas del río Elqui, una piscina de rebalse con vista a la montaña, sauna y también un restaurante reservado solo para los huéspedes, con preparaciones hechas en base a productos locales.

Entre sus actividades, Vívolo Elqui organiza tours astronómicos (cuentan con un permiso nocturno especial, como operador de esta actividad en horario de toque de queda), recorridos hacia viñedos de altura y caminatas por el valle.

**Más información:** [ViveloElqui.cl](http://ViveloElqui.cl)

**CUMBRES SAN PEDRO**  
Ayllus en el desierto

A dos kilómetros y medio del pueblo de San Pedro de Atacama se encuentran los ayllus del Hotel Cumbres San Pedro, un sitio inspirado en las viviendas de los antiguos atacameños que cuenta con 60 habitaciones de lujo, tres piscinas a distinta temperatura, además de jacuzzi y sauna, para hacer base y recorrer este destino, que en invierno —aunque las temperaturas sean más bajas— se puede visitar sin el riesgo de las lluvias y tormentas que suelen afectar al altiplano en verano.

Reabierto en octubre de 2020, el Cumbres tiene actividades renovadas, como las excursiones hacia los Monjes de la Pacana —unas formaciones rocosas en el camino al salar de Tara, cerca del Paso Jama— y al volcán Licancabur. También están haciendo rutas de trekking al Cañón del Cactus y al cerro Saye, paseos en bicicleta a zonas patrimoniales de antiguos ayllus, y cabalgatas por el río San Pedro y la cordillera de la Sal.

**Más información:** [CumbresSanPedro.com](http://CumbresSanPedro.com)

**HOTEL APACHETA**  
Cocina y buen clima

Para escapar del frío del invierno, nada mejor que Arica, "la ciudad de la eterna primavera". Y para hacerlo con estilo, el hotel Apacheta —el proyecto del ingeniero civil Santiago Truffa y la productora y decoradora Paula Fernández— no falla. Ubicado entre las playas La Lisera y El Laucho, sus 18 habitaciones miran al mar y a una de las olas más emblemáticas del norte de Chile, El Buey, que precisamente en invierno suele alcanzar su mayor tamaño.

El hotel no ha dejado de funcionar pese a la pandemia, adaptándose a los nuevos protocolos y servicios. Y sigue destacando por su cocina, a cargo del chef peruano Leonardo Farfán, oriundo de Tumbes, que prepara especialidades como el llamado Plato de los reyes, que es un sargo (un pescado de la zona) frito al ajo con yuca frita y patacones. La coctelería también es variada, con variedades como el Apacheta, que tiene jagger, maracuyá, hoja de hierba buena y huacatay.

**Más información:** [HotelApacheta.com](http://HotelApacheta.com)

**HOTEL TERMAS CHILLÁN**

**¡VOLVAMOS A RECONECTAR!**

**EN HOTEL TERMAS CHILLÁN**

Contáctanos en:  
reservas@termaschillan.cl  
+56 227518365